

*Строительство мультисервисной сети широкополосного доступа
в г. N*

РАБОЧИЙ ПРОЕКТ

*Рабочие чертежи.
Антенный пост и головная станция.
Узел телематических служб.*

XX-XX/XX-PT2

Том 2

Главный инженер проекта

/ _____ /

2008

Ведомость основных комплектов рабочих чертежей

Обозначение	Наименование	Примечание
XX-XX/XX-PT2	Антенный пост и головная станция.	
	Узел телематических служб	
XX-XX/XX-PT3	Волоконно-оптические линии связи	
XX-XX/XX-PT4	Домовые распределительные сети	
XX-XX/XX-ТХ	Технологические решения	

Ведомость ссылочных и прилагаемых документов

Обозначение	Наименование	Примечание
	<u>Ссылочные документы</u>	
ГОСТ Р52023-2003	Сети распределительные систем кабельного телевидения.	
	Основные параметры. Технические требования.	
	Методы измерений и испытаний	
	Руководство по строительству линейных сооружений	
	местных сетей связи (ССКТЬ ТОМАСС)	
РП.6.029-1-87	Методическое руководство по проектированию. Крупные системы коллективного приема телевидения	
	Руководящие технические материалы. Крупные системы коллективного приема телевидения	
РД 45.128-2000	Сети и службы передачи данных	
	Телематические службы	
ГОСТ 464-79	Заземления для стационарных установок проводной связи, радиорелейных станций, радиотрансляционных узлов и антенн систем коллективного приема телевидения. Нормы сопротивления	
	Инструкция по проектированию электроустановок предприятий и сооружений электросвязи, проводного вещания, радиовещания и телевидения	
	<u>Прилагаемые документы</u>	
XX-XX/XX-PT2.C	Спецификация оборудования, изделий и материалов	

Ведомость рабочих чертежей основного комплекта XX-XX/XX-PT2

Лист	Наименование	Примечание
2	Общие данные	
3	Схема соединений оборудования ГС	
4	Структурная схема УТС	
5	Схема соединений оборудования УТС	
6	План размещения оборудования. Компоновка оборудования в стойках	
7	Схема электропитания	

Общие указания

Настоящий проект разработан на основании:

- утвержденного задания на проектирование;
- исходных данных для проектирования, выданных Заказчиком;
- технических характеристик оборудования, устройств и изделий, применяемых в данном проекте.

Настоящий том является частью рабочего проекта на строительство мультисервисной сети широкополосного доступа в г. N.

Проект предусматривает строительство головной станции телевидения (ГС) и узла телематических служб (УТС).

Оборудование ГС и УТС располагается в помещении существующей головной станции кабельного телевидения по адресу: г. N, ул. Y, д. X. Антенный пост ГС расположен на кровле этого же здания. Настоящим проектом не предусматривается реконструкция существующих систем кондиционирования, пожарной и охранной сигнализации помещения ГС и УТС.

Ввиду использования существующего комплекса антенных устройств настоящим проектом не рассматривается монтаж металлоконструкций и расчет нагрузок. Проектом предусмотрена замена конверторов-облучателей и кабелей антенных спусков.

Настоящим проектом не рассматривается линия связи для подключения к оператору вышестоящего уровня (провайдеру ИНТЕРНЕТ).

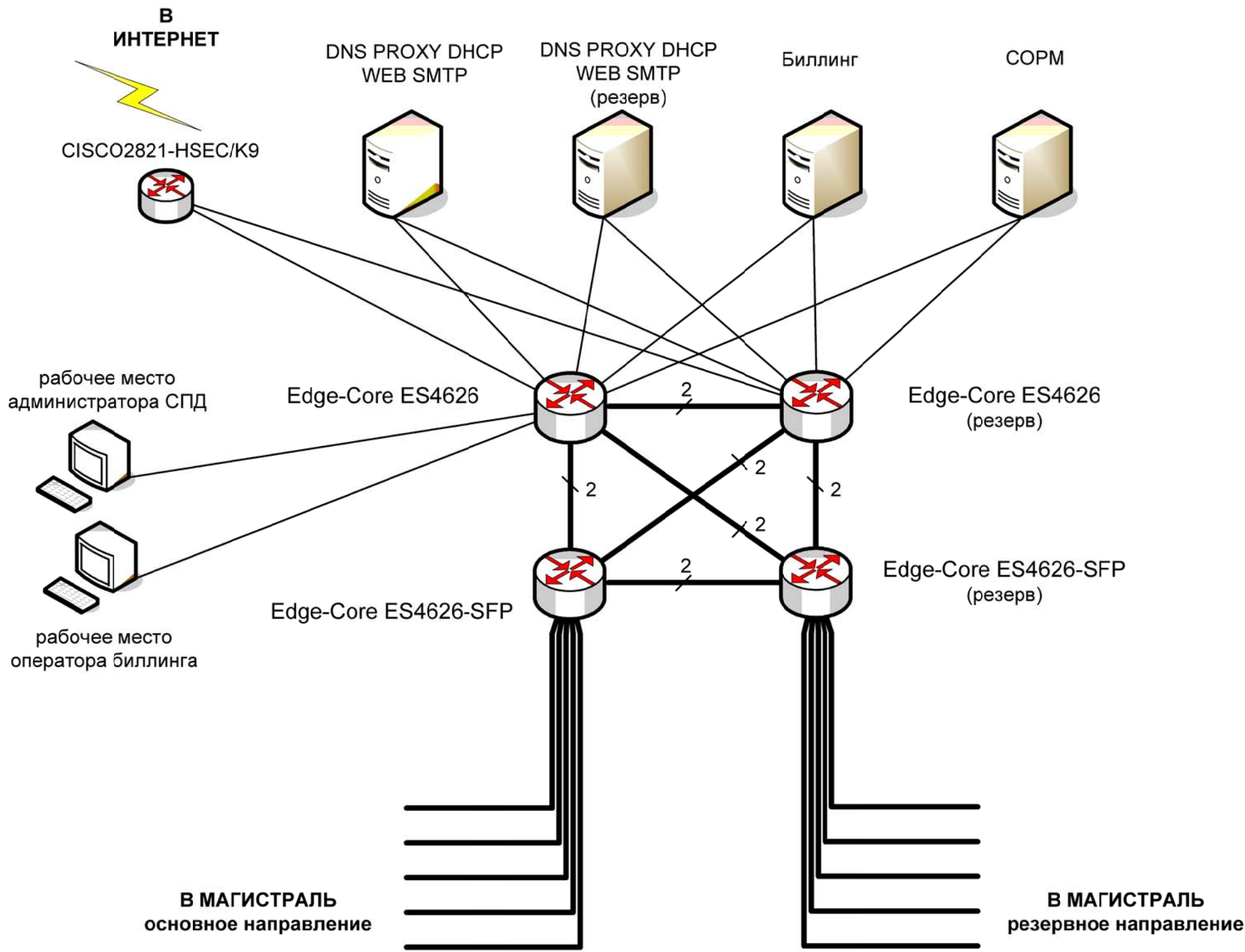
Настоящим проектом не рассматривается организация рабочих мест администраторов сети и операторов диллинговой системы (схемы включения оборудования рабочих мест приводятся справочно). Настоящим проектом не рассматривается установка и настройка программного обеспечения.

Все отступления от проектно-сметной документации, возникшие в процессе выполнения строительно-монтажных и наладочных работ, должны быть в обязательном порядке согласованы с проектной организацией до их выполнения.

Технические решения, принятые в рабочих чертежах, соответствуют требованиям экологических, санитарно-гигиенических, противопожарных и других норм, действующих на территории Российской Федерации и обеспечивают безопасную для жизни и здоровья людей эксплуатацию объекта при соблюдении предусмотренных рабочими чертежами мероприятий.

						XX-XX/XX-PT2			
						Строительство мультисервисной сети широкополосного доступа в г. N			
Изм.	Кол.уч.	Лист	№ док.	Подпись	Дата				
Нач.отд.						Антенный пост и головная станция. Узел телематических служб	Стадия	Лист	Листов
ГИП							Р	2	7
Разраб.									
						Общие данные	ООО "ЛАНС СЕРВИС"		

Взам. инв. №
Подп. и дата
Инв. № подл.



В случае, когда резервирующие устройства не устанавливаются, включение магистральных линий резервного направления производится к свободным портам основного магистрального коммутатора

						XX-XX/XX-PT2			
						Строительство мультисервисной сети широкополосного доступа в г. N			
Изм.	Кол.уч.	Лист	№ док.	Подпись	Дата	Антенный пост и головная станция. Узел телематических служб	Стадия Р	Лист 4	Листов 7
Нач.отд.						Структурная схема УТС	ООО "ЛАНС СЕРВИС"		
ГИП									
Разраб.									

Взам. инв. №	
Подп. и дата	
Инв. № подл.	