

Визуальные отличия поддельного кабеля CAVEL от оригинального

ОРИГИНАЛ



ПОДДЕЛКА



ОРИГИНАЛ



ПОДДЕЛКА



- 1) У поддельной бухты кабеля перекрестие на лицевой части попадает в левую часть буквы "О", на оригинальной бухте - между буквами "С" и "О"
- 2) В отличие от оригинальной бухты, надпись "COAX" смещена влево, ближе к печати.

ОРИГИНАЛ



ПОДДЕЛКА



3) На поддельном лицевом диске буква "m" по толщине соответствует цифре "100", на оригинальном диске буква "m" тоньше.

ОРИГИНАЛ



ПОДДЕЛКА



4) У подделки вокруг "печати" отсутствует толстый кант кант.

5) В отличие от оригинальной печати, на поддельной цифра "15" отличается шрифтом и не имеет ярко выраженного объема.

ОРИГИНАЛ



ПОДДЕЛКА



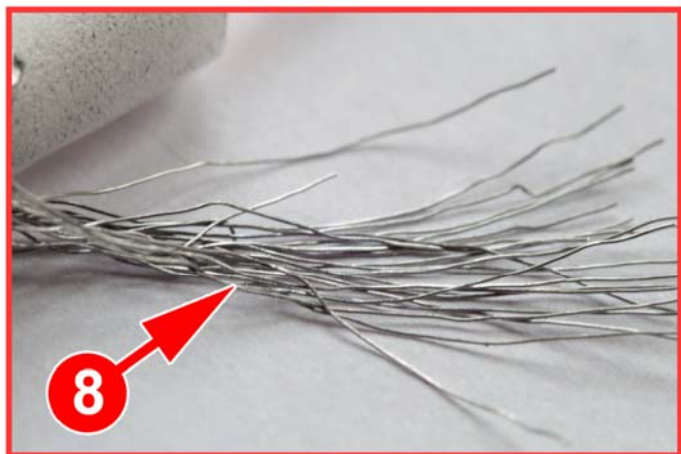
6) На логотипе поддельной бухты кабеля обозначение товарного знака "®" смещено влево, ближе к букве "L"

7) Надпись "CAVEL" на логотипе поддельной бухты кабеля резко отличается по контрасту относительно надписей "Coaxial Cables" и "since 1968", а также не имеет объема.

ОРИГИНАЛ



ПОДДЕЛКА



8) Оплетка у поддельного кабеля **алюминиевая**, это легко определит поскоблив ее ножом. У оригинального кабеля CAVEL используется медная оплетка покрытая оловом.

9) У оригинального кабеля CAVEL зеленая полоса тоньше, в отличие, от поддельного.

10) У поддельного кабеля **шрифт наклонен вправо** и отличается визуально каждой буквой от оригинала. На оригинальном кабеле CAVEL шрифт либо слегка наклонен влево, либо ровный.

ОРИГИНАЛ

ПОДДЕЛКА

ОРИГИНАЛ

CAVEL SAT 703 B C MADE IN

ПОДДЕЛКА

CAVEL SAT 703 B MADE

ОРИГИНАЛ

B C MADE IN ITALY 75 Ohm E

ПОДДЕЛКА

703 B MADE IN ITALY 7

ОРИГИНАЛ

EN50117-2-4 CEI-LINEL 36762

ПОДДЕЛКА

75 Ohm EN50117-2-4 L

ОРИГИНАЛ

EL 36762 C-4 (U0=400V) 27/16

ПОДДЕЛКА

-2-4 CEI-LINEL 36762 C

ОРИГИНАЛ

4 (U0=400V) 27/16 m 0

ПОДДЕЛКА

-LINEL 36762 C-4 (U0=40

ПОДДЕЛКА

(U0=400V) 36/16 m 0